



# IL Progetto **PLUS**

08 GIUGNO 2012

# Il Progetto **P.L.U.S.** Per la Marina di Latina



**Il Litorale di Latina** è attualmente interessato da **un insieme di azioni ed interventi “integrati”**, finalizzati alla rivitalizzazione economica, sociale e ambientale, e pertanto volti a:

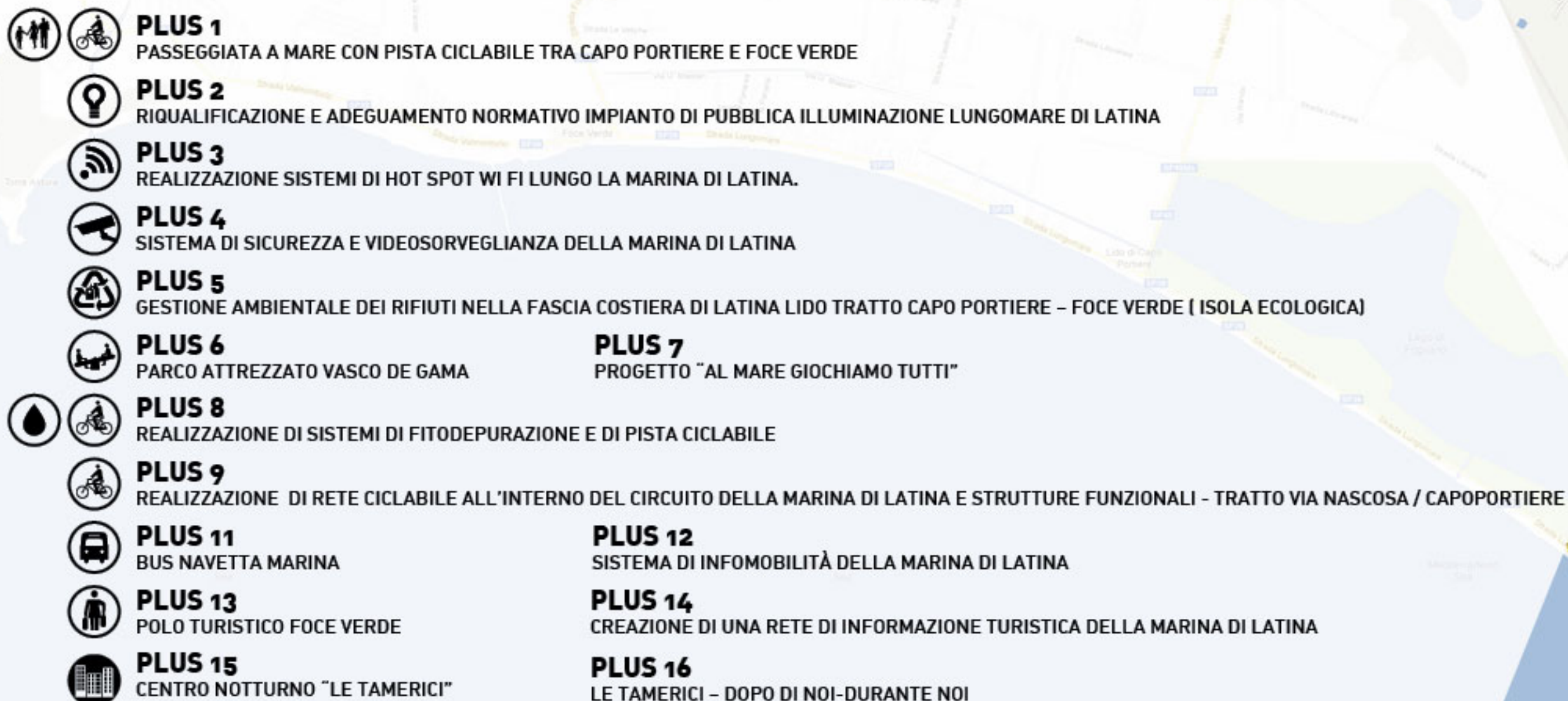












- rimuovere i fattori di degrado presenti
- favorire lo sviluppo urbano sostenibile
- incrementare la competitività e l’attrattività del Litorale mediante la valorizzazione delle risorse e del patrimonio esistente.

Tale risultato si sta concretizzando grazie al **Contributo Regionale di 13.853.823,00 euro** di cui il Comune di Latina è risultato beneficiario a seguito della partecipazione e ammissione all’Avviso Pubblico di cui alla **DGRL n. 348/11 e n. 359/11** per la presentazione di **Piani Locali e Urbani di Sviluppo (P.L.U.S.)** a valere sull’Asse V del **POR FESR Lazio 2007-2013**.

Si procede ad illustrare brevemente gli interventi da realizzare:

# Il Progetto **P.L.U.S.** Gli interventi

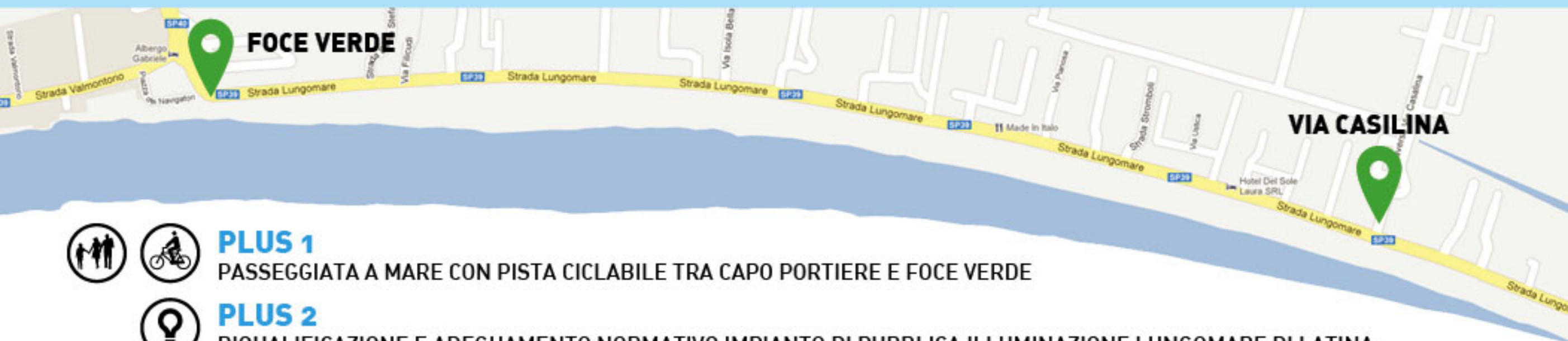


- 
-  **PLUS 1**  
PASSEGGIATA A MARE CON PISTA CICLABILE TRA CAPO PORTIERE E FOCE VERDE
  -  **PLUS 2**  
RIQUALIFICAZIONE E ADEGUAMENTO NORMATIVO IMPIANTO DI PUBBLICA ILLUMINAZIONE LUNGOMARE DI LATINA
  -  **PLUS 3**  
REALIZZAZIONE SISTEMI DI HOT SPOT WI FI LUNGO LA MARINA DI LATINA.
  -  **PLUS 4**  
SISTEMA DI SICUREZZA E VIDEOSORVEGLIANZA DELLA MARINA DI LATINA
  -  **PLUS 5**  
GESTIONE AMBIENTALE DEI RIFIUTI NELLA FASCIA COSTIERA DI LATINA LIDO TRATTO CAPO PORTIERE - FOCE VERDE ( ISOLA ECOLOGICA)
  -  **PLUS 6**  
PARCO ATTREZZATO VASCO DE GAMA
  -   **PLUS 8**  
REALIZZAZIONE DI SISTEMI DI FITODEPURAZIONE E DI PISTA CICLABILE
  -  **PLUS 9**  
REALIZZAZIONE DI RETE CICLABILE ALL'INTERNO DEL CIRCUITO DELLA MARINA DI LATINA E STRUTTURE FUNZIONALI - TRATTO VIA NASCOSA / CAPOPORTIERE
  -  **PLUS 11**  
BUS NAVETTA MARINA
  -  **PLUS 13**  
POLO TURISTICO FOCE VERDE
  -  **PLUS 15**  
CENTRO NOTTURNO "LE TAMERICI"
  - PLUS 7**  
PROGETTO "AL MARE GIOCHIAMO TUTTI"
  - PLUS 12**  
SISTEMA DI INFOMOBILITÀ DELLA MARINA DI LATINA
  - PLUS 14**  
CREAZIONE DI UNA RETE DI INFORMAZIONE TURISTICA DELLA MARINA DI LATINA
  - PLUS 16**  
LE TAMERICI - DOPO DI NOI-DURANTE NOI

# Il Progetto **PLUS**

1 - 2 - 3 - 4

Completamento passeggiata via Casilina - Capoporti



## **PLUS 1**

PASSEGGIATA A MARE CON PISTA CICLABILE TRA CAPO PORTIERE E FOCE VERDE



## **PLUS 2**

RIQUALIFICAZIONE E ADEGUAMENTO NORMATIVO IMPIANTO DI PUBBLICA ILLUMINAZIONE LUNGOMARE DI LATINA



## **PLUS 3**

REALIZZAZIONE SISTEMI DI HOT SPOT WI FI LUNGO LA MARINA DI LATINA.



## **PLUS 4**

SISTEMA DI SICUREZZA E VIDEOSORVEGLIANZA DELLA MARINA DI LATINA



# Il Progetto **P.L.U.S.**

**Intervento a completamento del PLUS 1**

**Completamento passeggiata via Casilina - Capoportiere**



**Questo progetto prevede la realizzazione del tratto di marciapiede Via Casilina - Capoportiere in completamento al Progetto PLUS 1-2 di Paolo Portoghesi**



# Il Progetto **P.L.U.S.** Piste Ciclabili e Pedonali

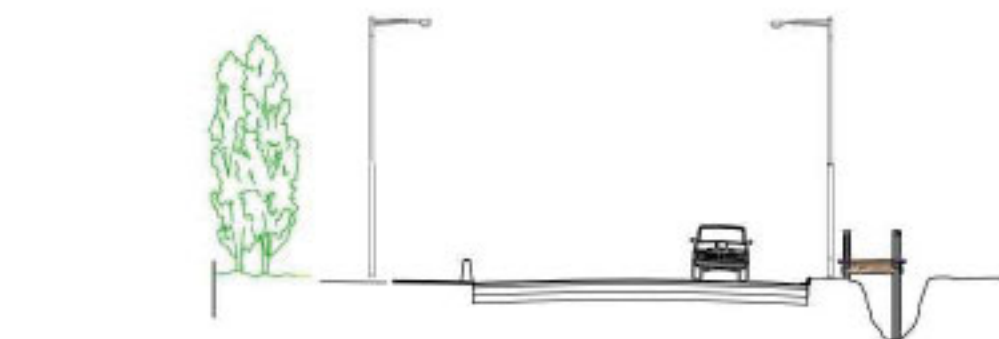


**L'Amministrazione Comunale intende realizzare un collegamento pedonale-ciclabile che interessi tutto il circuito della Marina di Latina affinché diventi interamente percorribile.**

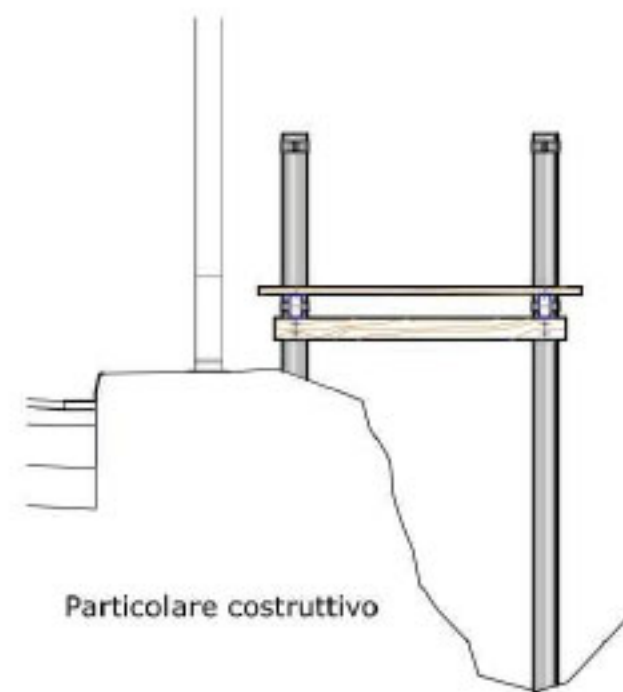
**Alcuni tratti risultano essere già attualmente esistenti ma necessitano di essere potenziati per il suo sovraffollamento, altri verranno realizzati.**

# Il Progetto **PLUS**

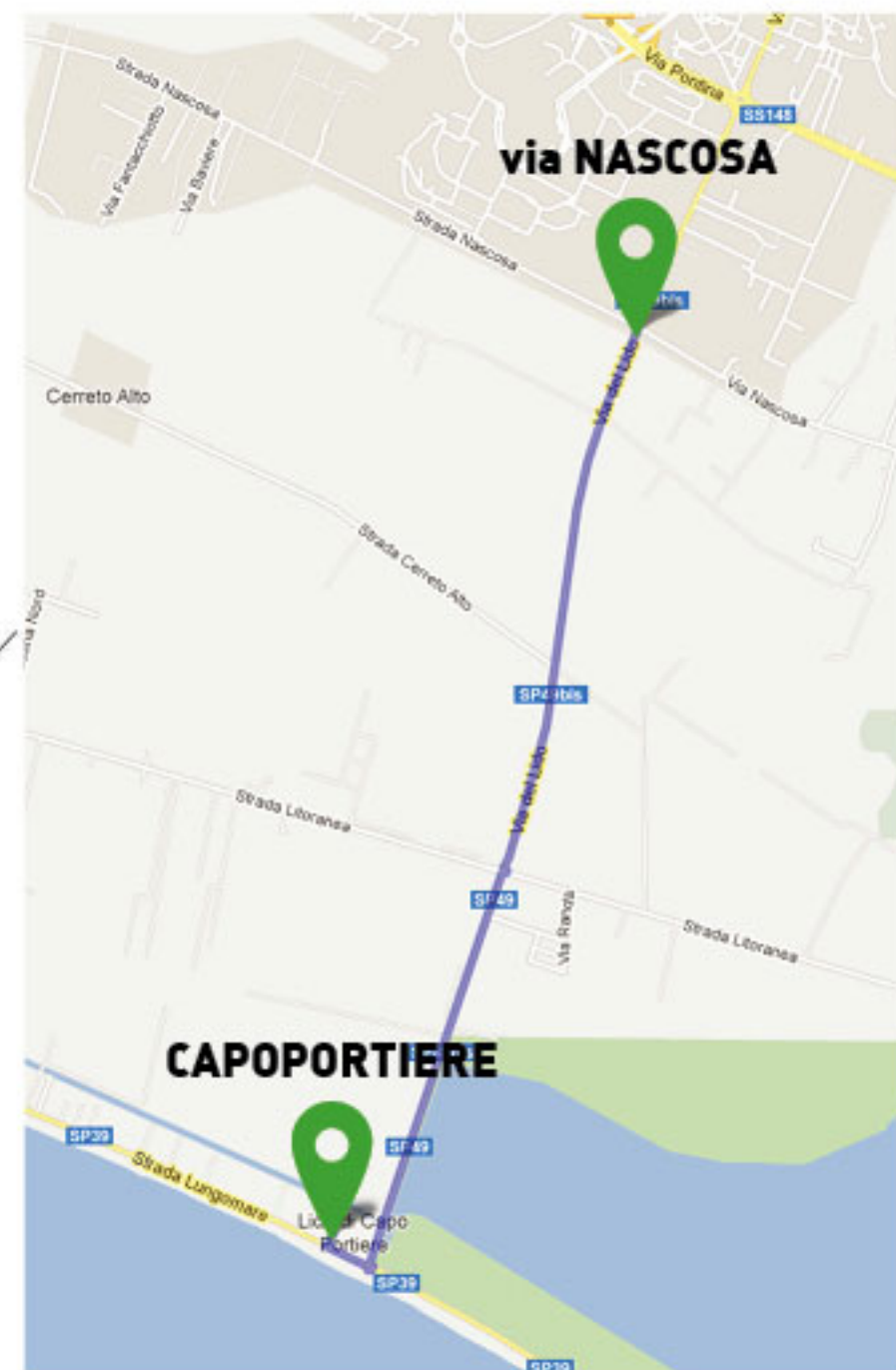
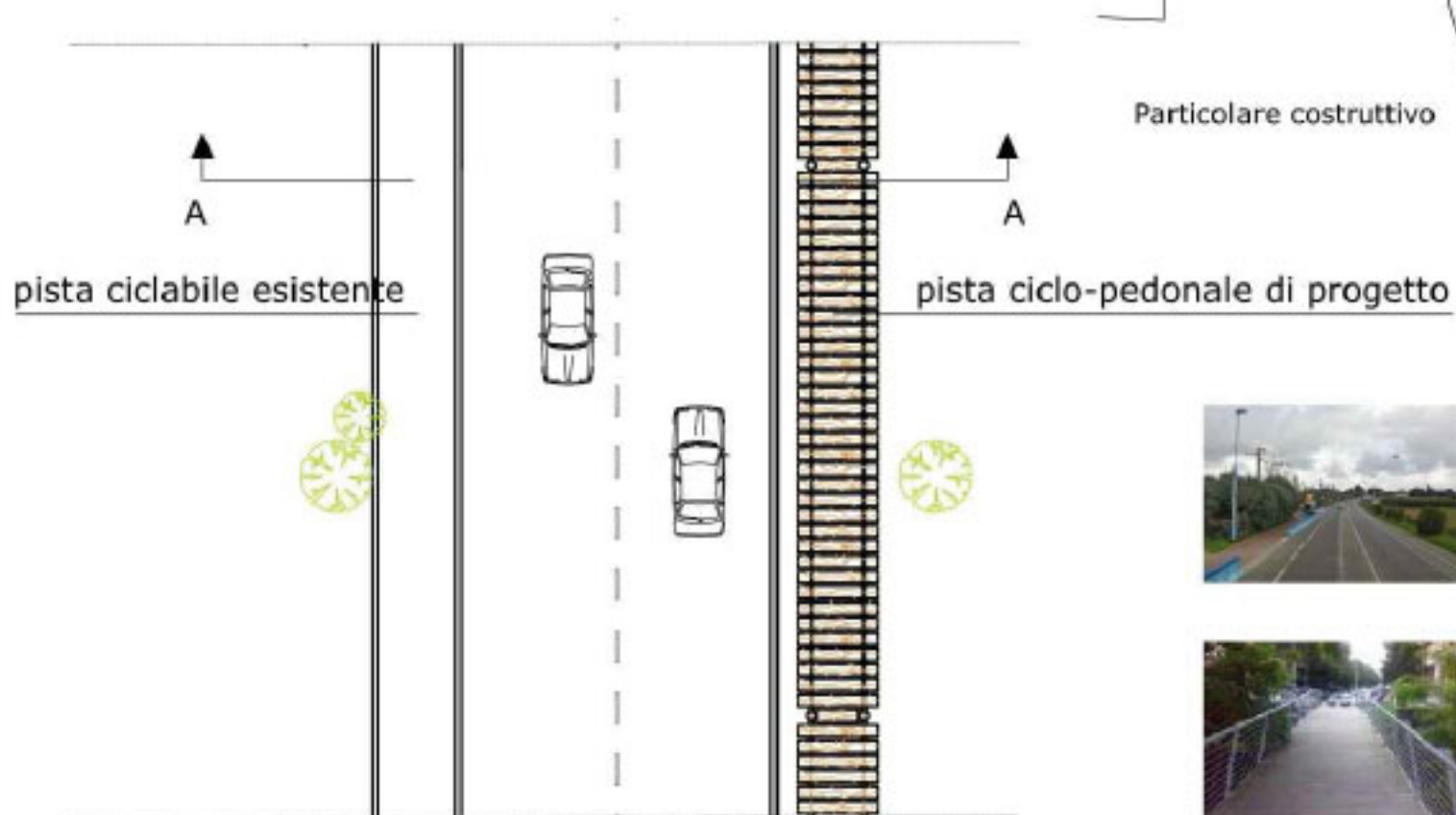
Pista Ciclabile e Pedonale via Nascosa - Capoportiere



SEZIONE A-A



Particolare costruttivo

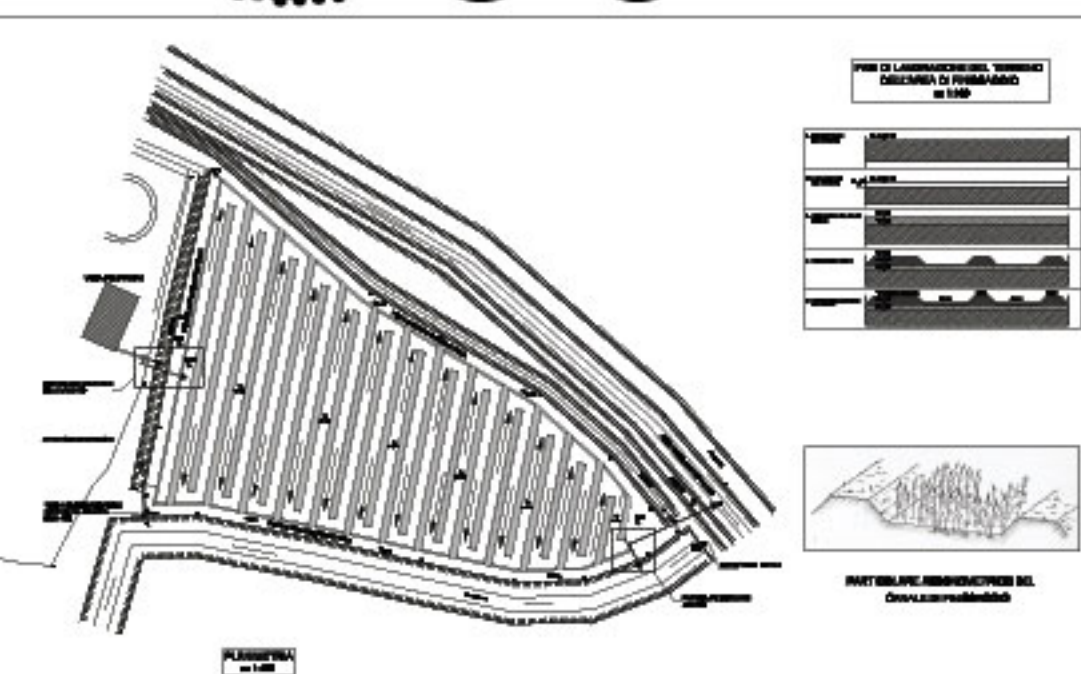


# Il Progetto P.L.U.S.<sup>8</sup>

Piste ciclabili lungo i Canali Mastropietro e Colmata e sistemi di fitodepurazione sulla rete dei canali esistenti.

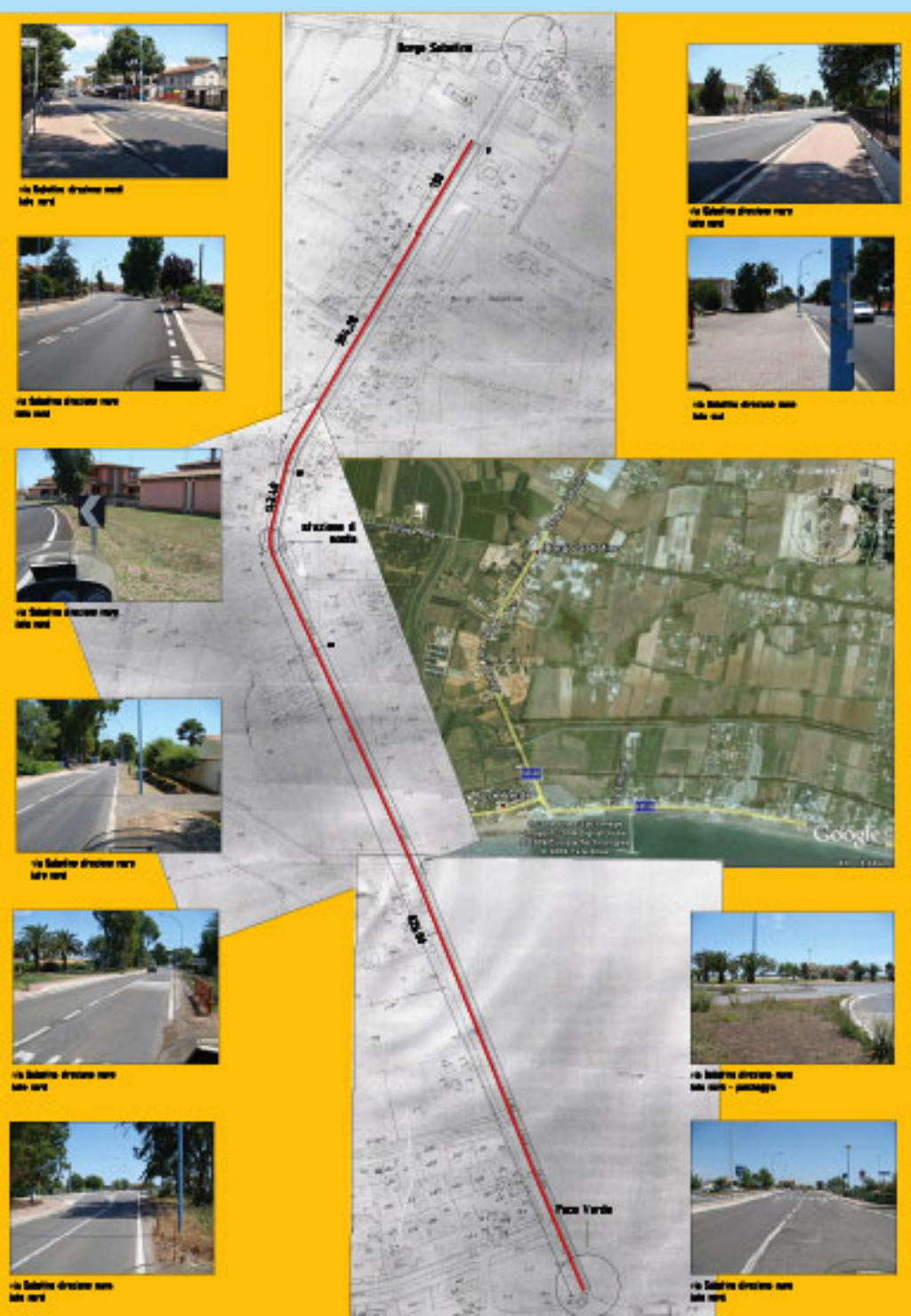


- a) PISTA CICLABILE LUNGO il Canale COLMATA TRATTO VIA CASILINA- VIA DEL LIDO
- b) REALIZZAZIONE DI SISTEMI DI FITODEPURAZIONE SULLA RETE DI CANALI ESISTENTI NELLA FASCIA COSTIERA DI LATINA LIDO;
- c) MONITORAGGIO DELLE ACQUE SUPERFICIALI DEL BACINO DEL Canale COLMATA.



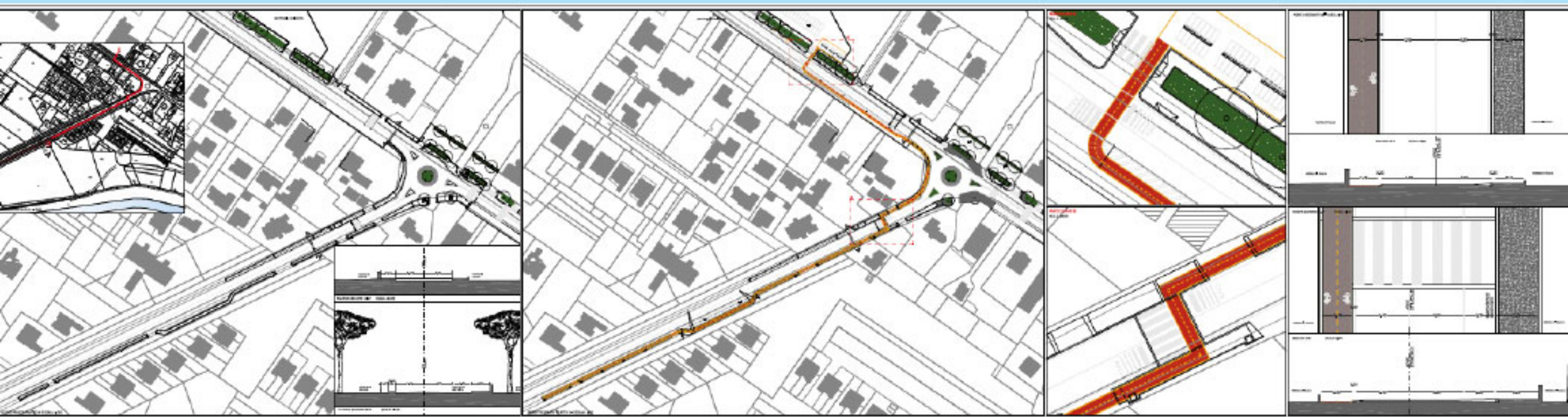


# Il Progetto **P.L.U.S.** Pista ciclabile Sabotino - Foceverde



# Il Progetto **P.L.U.S.**

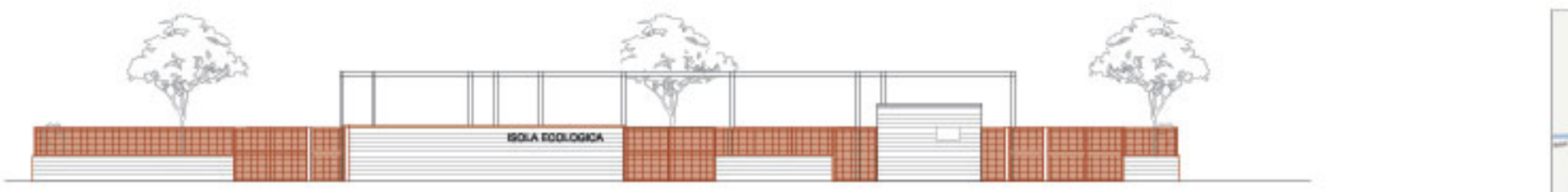
Pista ciclabile Borgo Grappa - Rio Martino (LR n. 26/2007)



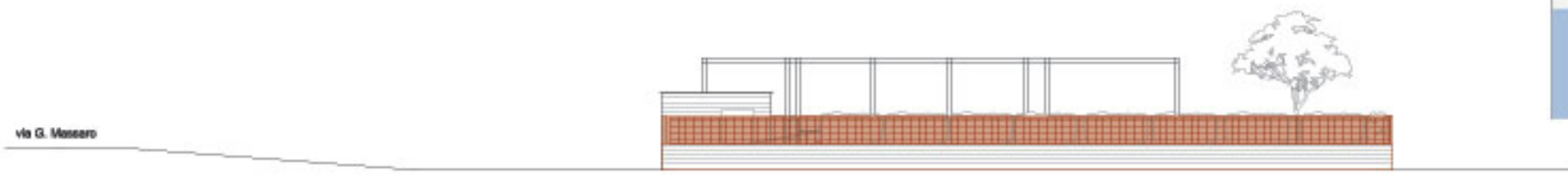
# Il Progetto P.L.U.S.

5

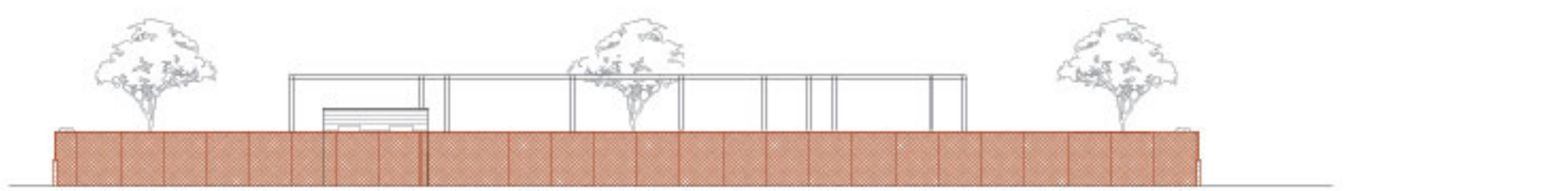
Realizzazione Isola Ecologica per la raccolta differenziata dei rifiuti alla Marina di Latina



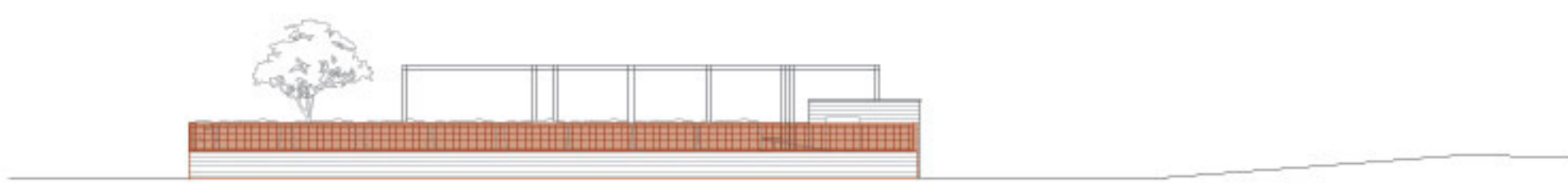
PROSPETTO 1



PROSPETTO 2



PROSPETTO 3



PROSPETTO 4



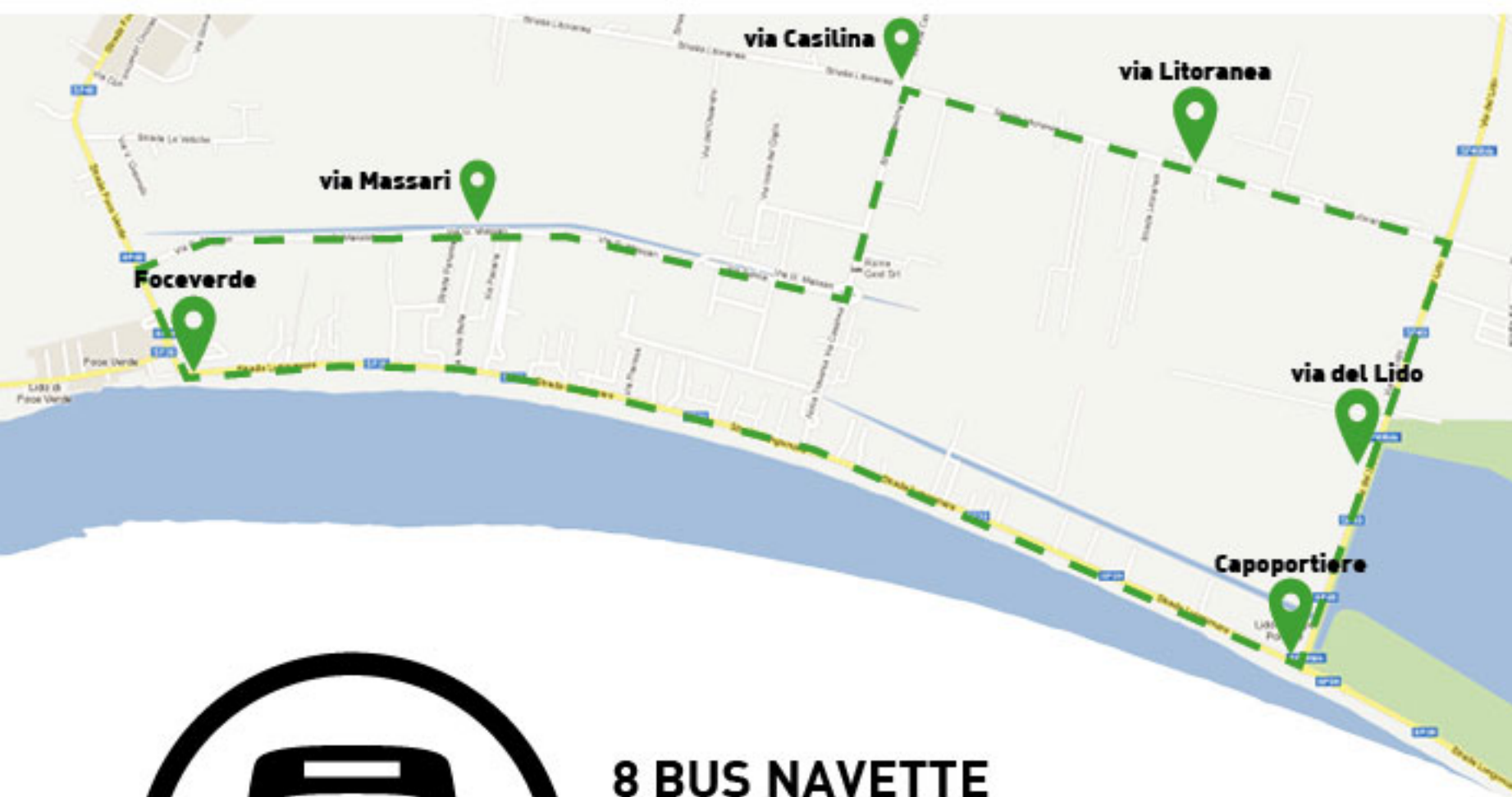
# Il Progetto **P.L.U.S.**

6-7

Parco attrezzato "Vasco de Gama"  
PROGETTO "AL MARE GIOCHIAMO TUTTI"



# Il Progetto **PLUS**<sup>11</sup> Bus Navetta Marina di Latina



**8 BUS NAVETTE**  
**1 ORA DI PERCORRENZA**  
**1 BUS OGNI 15 MINUTI**

Miglioramento del sistema dei trasporti e della circolazione dei veicoli nel periodo estivo in cui il lungomare è meta di migliaia di persone che creano seri problemi al traffico con conseguente aumento dell'inquinamento;

Ambito territoriale ricco di luoghi di interesse turistico, sostanzialmente vicino ai centri di accoglienza classici rappresentati da strutture alberghiere, campings, residenze estive e strutture balneari, inoltre, il tratto di fascia costiera tra Capo Portiere e Rio Martino è caratterizzato da un aspetto globale di tipo naturalistico, legato alla presenza del Parco Nazionale del Circeo, articolato nel sistema lagunare del Lago di Fogliano e nella duna costiera.

Prevede una navetta di collegamento di tutti i parcheggi di interscambio presenti sul lungomare e permettere così la distribuzione dell'utenza su tutto il litorale.

Saranno previsti incentivi all'uso di tali parcheggi.

Il percorso ha una lunghezza di 15,00 km andata e ritorno, saranno utilizzate 8 navette che avranno un tempo di percorrenza pari ad 1h circa con una frequenza media dei mezzi di ¼ d'ora .

# Il Progetto **PLUS** 13 Polo Turistico Foceverde



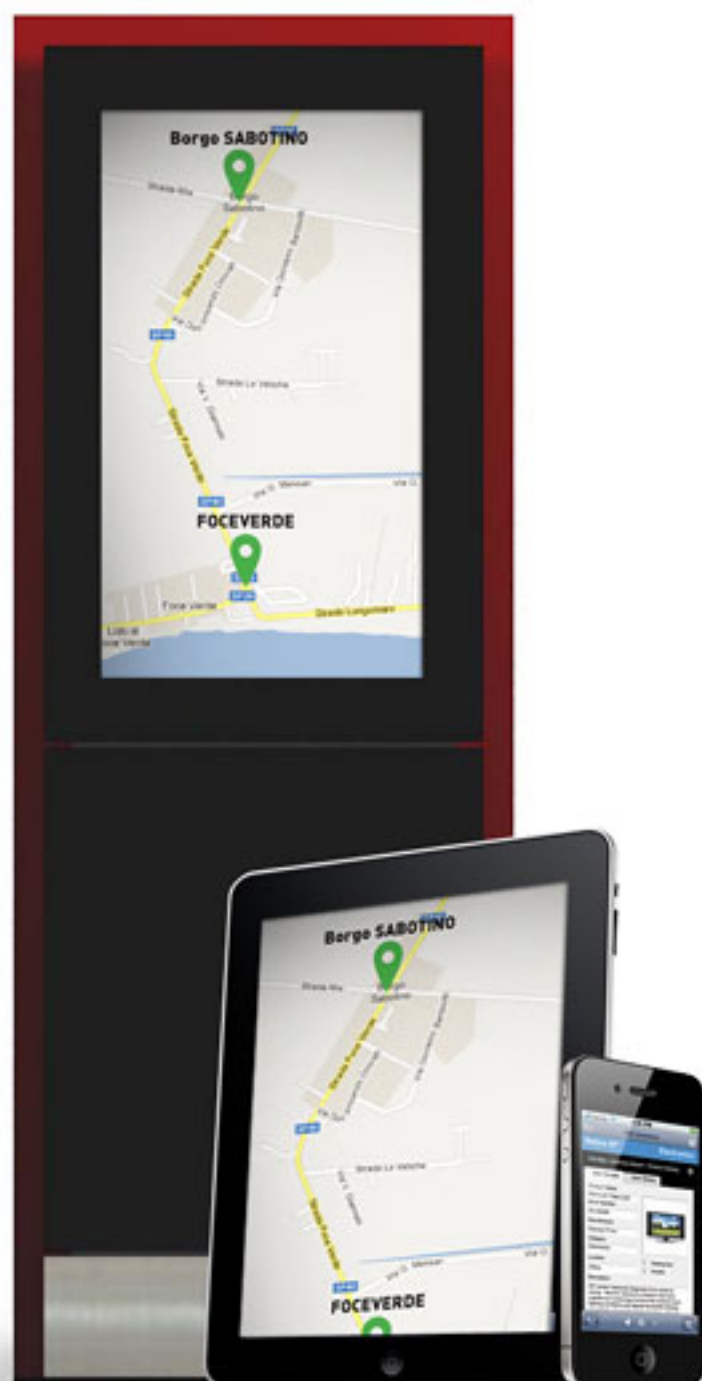
# Il Progetto P.L.U.S. 15 - 16

Centro notturno Tamerici  
“Le Tamerici dopo di noi – durante noi”



# Il Progetto **P.L.U.S.**

Altri interventi PLUS non strutturali  
Interventi immateriali finanziati dal PLUS



- **Intervento PLUS 3 :Realizzazione sistemi Hot Spot Wi Fi lungo la Marina di Latina;**
- **Intervento PLUS 4: Sistema di sicurezza e videosorveglianza della Marina;**
- **Intervento PLUS 7 : Al mare giochiamo tutti;**
- **Intervento PLUS 16: Le Tamerici – Dopo di noi – durante noi;**
- **Intervento PLUS 12: Sistema di infomobilità della Marina di Latina;**
- **Intervento PLUS 14: Creazione di una rete di informazione turistica della Marina di Latina;**
- **Intervento PLUS 18: Urban Center;**
- **Intervento PLUS 19: Piano di Comunicazione e valutazione del PLUS;**
- **Intervento PLUS 22: Progetto Obiettivo Latina 2015 – Work Experience;**
- **Intervento PLUS 23: Progetto Obiettivo Latina 2015 – Formare l'accoglienza;**
- **Intervento PLUS 24: Progetto Obiettivo Latina 2015 – Incentivi alle PMI;**
- **Intervento PLUS 25: Latina da Scoprire.**



# Il Progetto

# PLUS.

Altri interventi in atto che interessano la  
Marina di Latina



- **Piano delle strutture ricettive all'aria aperta (Piano Campeggi) Marina di Latina (Intervento Comunale)**
- **Ricostruzione della spiaggia (Finanziamento Regionale)**
- **Riqualificazione e completamento del sistema di depurazione della Marina di Latina (Intervento Comunale)**
- **Protocollo di intesa zona del Poligono (Finanziamento Provinciale)**
- **Progetto dell'area di Passo Genovesi (Finanziamento Regionale)**
- **Progetto Life (Finanziato dalla Commissione Europea)**
- **Porto Canale di Rio Martino (Finanziamento Regionale-Provinciale)**
- **Piano Utilizzazione Arenile e Variante di PRG Fascia dunale (Intervento Comunale)**
- **Progetto di dismissione e recupero ambientale (Sogin)**



# Il Progetto

# P.L.U.S. Piano delle strutture ricettive all'aria aperta (Piano campeggi) – variante di PRG



**E' in corso di redazione la variante urbanistica cui seguirà la Conferenza di Servizio che consentirà di recepire le strutture campeggistiche esistenti.**



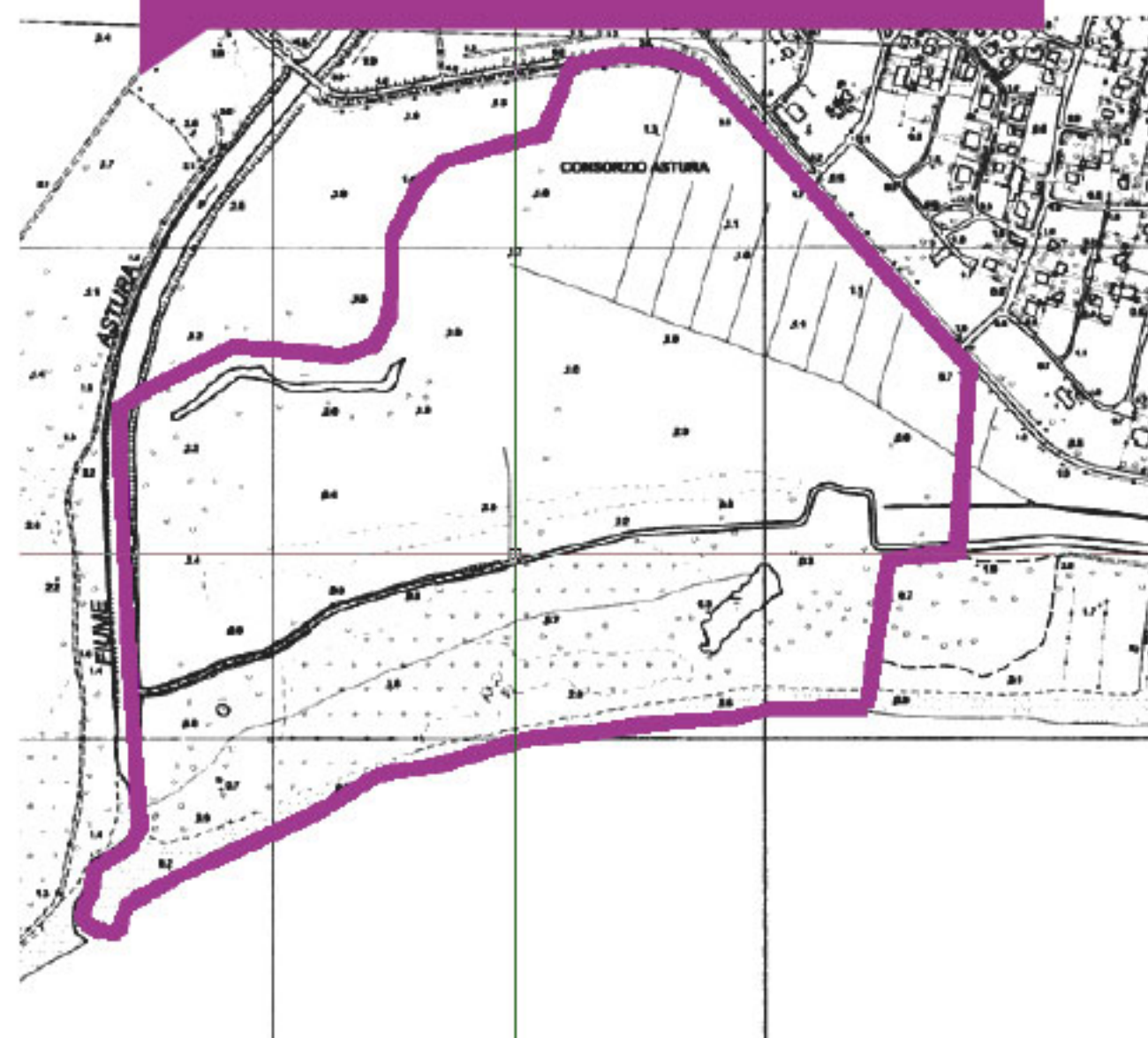
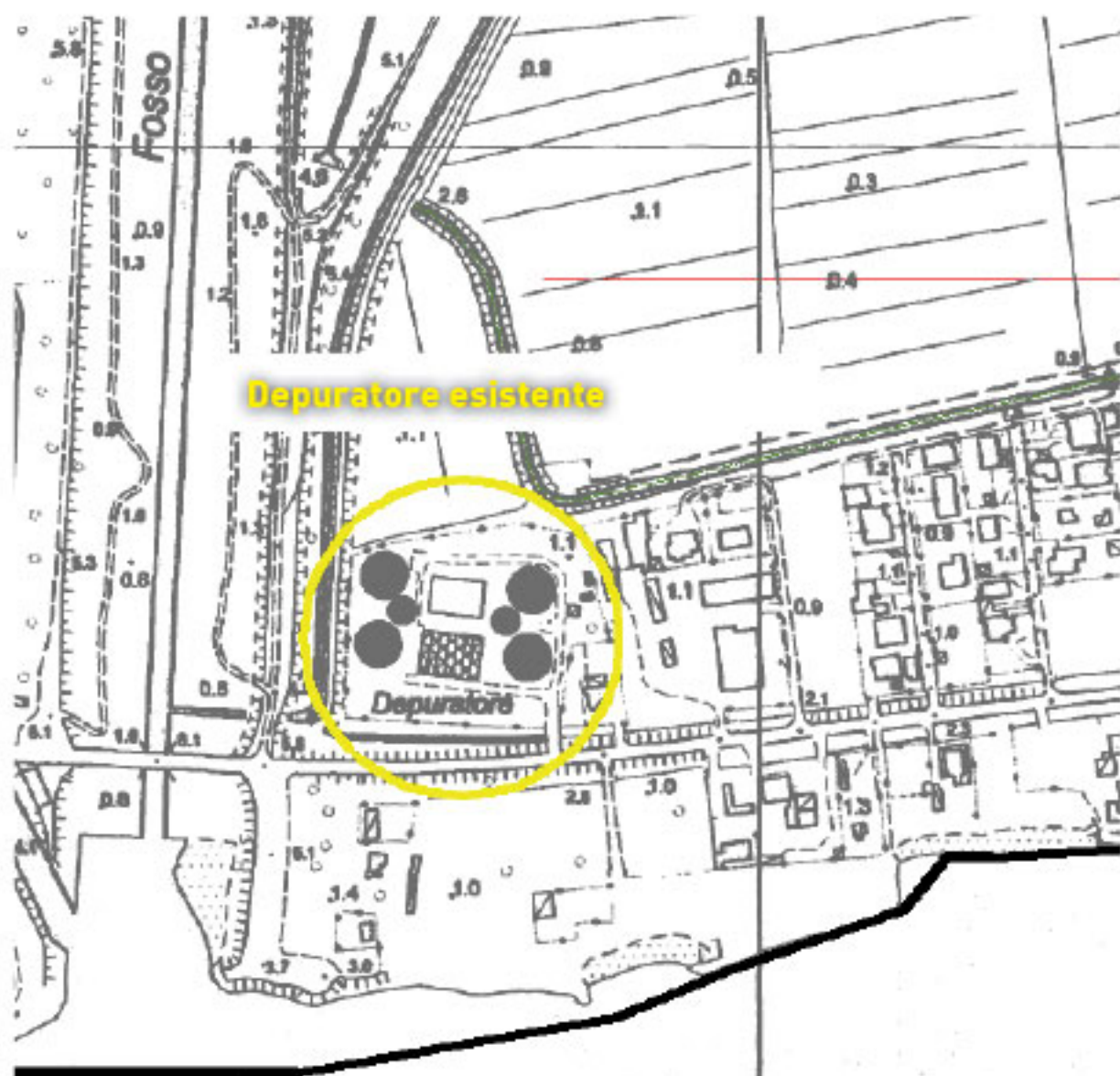
# Il Progetto **P.L.U.S.** Ricostruzione della Spiaggia



**L'Amministrazione ha intercettato un finanziamento regionale per la ristrutturazione e il consolidamento dei pennelli esistenti e la ricostituzione della spiaggia mancante nel tratto di lungomare tra Capoportiere e Foceverde.**

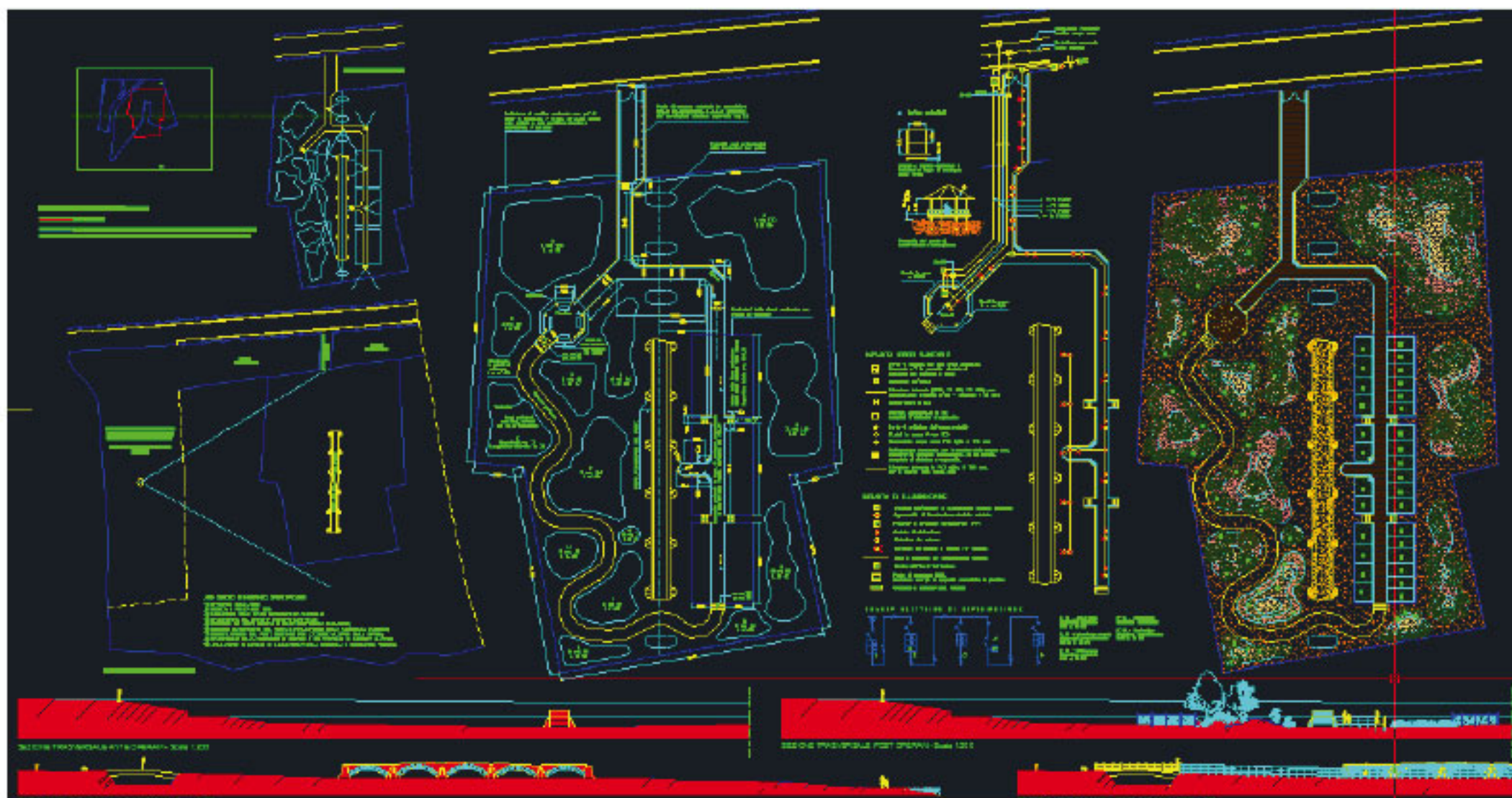
Effetti della ricostruzione della spiaggia

# Il Progetto **PLUS** Riqualficazione e completamento del sistema di depurazione della Marina di Latina e protocollo di intesa zona del poligono di tiro.



Zona del poligono di tiro  
(protocollo di intesa con la Provincia di  
Latina)  
Località Valmontorio

# Il Progetto **P.L.U.S.** Progetto area di Passo Genovesi



**Il progetto prevede ristrutturazione e messa in sicurezza del ponte nonché la riqualificazione dell'area adiacente.**



# Il Progetto P.L.U.S.

## Progetto LIFE Latina (Finanziamento Europeo)



Foto: M. Scattolon  
Foto: G. Scattolon

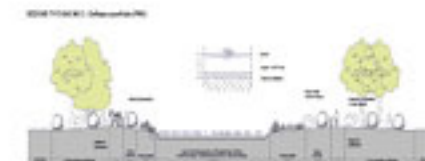
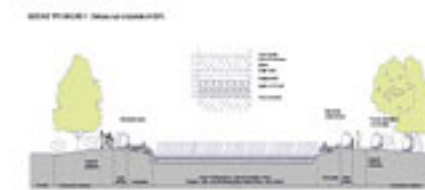
Sezione tipo del terreno 1:  
diffuso orizzontale

Sezione tipo del terreno 2:  
diffuso superficiale

Sezione tipo del terreno 3:  
diffuso superficiale

Sezione tipo del terreno 4:  
distribuzione della  
vegetazione e del  
profondo in legno morto

### PROGETTO PILOTA 2 – PARCO LINEARE MARINA DI LATINA



Il Comune di Latina, nell'ambito del Progetto Life + Rewetland, ha il compito di sviluppare la tematica relativa alla progettazione di un sistema di fitodepurazione in ambito urbano, attraverso interventi di rinaturalizzazione del Canale Colmata per la ricostituzione dell'habitat ripariale, nell'ambito della realizzazione di un parco naturalistico lineare nella Marina di Latina, idoneo alla fruizione pubblica a scopo ricreativo e didattico.

Il progetto esecutivo riguarda la realizzazione di un impianto sperimentale di fitodepurazione di complessivi mq. 3000, per la depurazione delle acque di refluo del Canale Colmata, nonché per la ricostituzione della vegetazione lungo i canali, che contribuirà ad aumentare il grado di naturalità del sistema, migliorandone la funzionalità ecologica attraverso il rafforzamento di siti basati sull'elemento acqua, e dunque caratterizzate da grande capacità di recupero e resilienza. Una maggiore presenza di vegetazione lungo i corpi idrici contribuirà inoltre ad incrementare il livello di protezione del suolo contro il rischio idraulico.

L'obiettivo del progetto, congiuntamente all'azione degli altri tre interventi sperimentali di REWETLAND che interessano ambiti diversi della Pianura Pontina, è quello di dimostrare l'efficacia dei sistemi di fitodepurazione diffusa sulla qualità delle acque e sulla qualità dell'ambiente in generale, attraverso l'integrazione di obiettivi specifici relativi ad una maggiore sostenibilità nella gestione delle acque, con obiettivi generali di riqualificazione ambientale di un'area vasta.

Il progetto è stato sviluppato in modo tale da:

- alimentare l'impianto di fitodepurazione sperimentale con le acque del Canale Colmata ed immetterle nel Canale Matopietra;
- realizzare un sistema energeticamente bilanciato su scala annua mediante la realizzazione di un impianto fotovoltaico;
- impiegare sistemi, tecniche e materiali di carattere naturalistico, volti a rendere nullo l'impatto sul contesto ambientale circostante;
- realizzare opere di urbanizzazione primaria (parcheggi) in accordo con la variante, in fase di attuazione, allo strumento urbanistico vigente.



**REWETLAND**  
Widespread introduction  
of constructed wetlands for a  
wastewater treatment of Agro Pontina  
LIFE-DE ENV/T/000406

Gruppo di lavoro  
Parco di Latina  
Comune di Latina  
Eco Parco Nazionale del Circeo  
Consorzio di Servizio dell'Agro Pontino  
Ulteriore s.r.l.

Localizzazione  
Italia, Provincia di Latina, Agro Pontino

Budget  
Importo totale 3.700.000 €  
Contribuzione UE 1.400.000 €

www.rewetland.eu



# Il Progetto **P.L.U.S.** Porto Canale Rio Martino

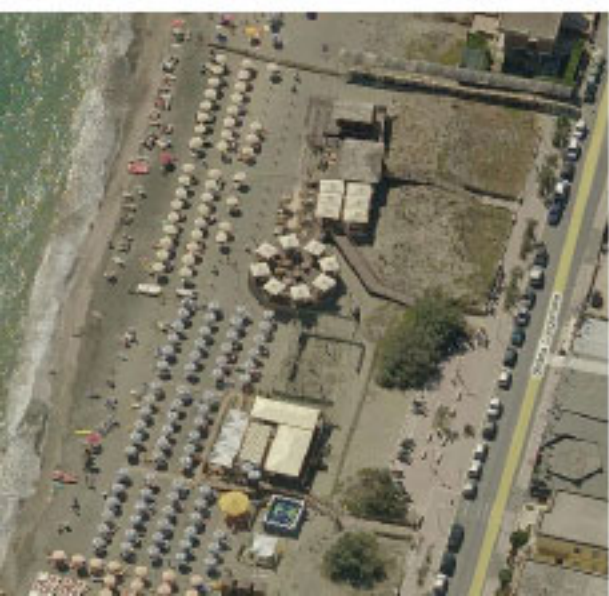
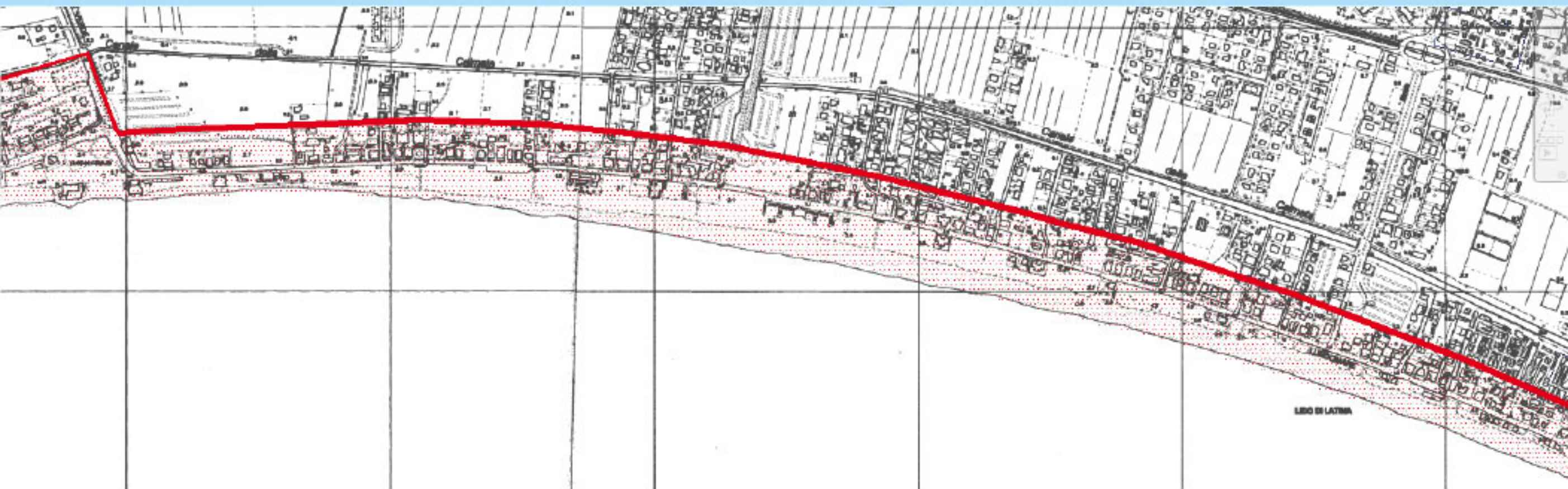


**Oggi grazie all'accordo di programma sottoscritto dalla Provincia di Latina, dalla Regione Lazio, dal Comune di Latina e di Sabaudia sono stati avviati i lavori per la messa in sicurezza dell'imboccatura del canale a cui seguiranno ulteriori interventi per la sistemazione delle sponde e il dragaggio dei fondali.**  
**Si prefige l'obiettivo di essere inseriti nel Piano Regionale dei Porti per il collegamento con le isole Pontine.**

**Lo specchio d'acqua che separa il lido di Latina dal lungomare di Sabaudia, approdo di centinaia di imbarcazioni da diporto lasciate ormeggiate dai romani e di piccoli pescherecci del luogo, attende da anni una riqualificazione indispensabile a far decollare la marina.**

# Il Progetto

# PLUS. Piano Utilizzazione Arenile (PUA) e Variante di PRG Fascia dunale



**A seguito delle intervenute novità regolamentari e legislative l'Amministrazione Comunale sta procedendo alla revisione e rivisitazione del Piano di Utilizzazione degli Arenili nonché alla redazione della Variante al PRG della fascia litoranea del Comune di Latina. L'obiettivo che si intende perseguire è la riorganizzazione dell'ambito territoriale litoraneo del Comune di Latina attraverso uno strumento di pianificazione urbanistica in variante al Piano Regolatore Generale finalizzata ad una ristrutturazione ambientale ed urbanistica per promuovere finalità turistico-ricettive.**



# Il Progetto **P.L.U.S.** Progetto Sogin



2011



2012



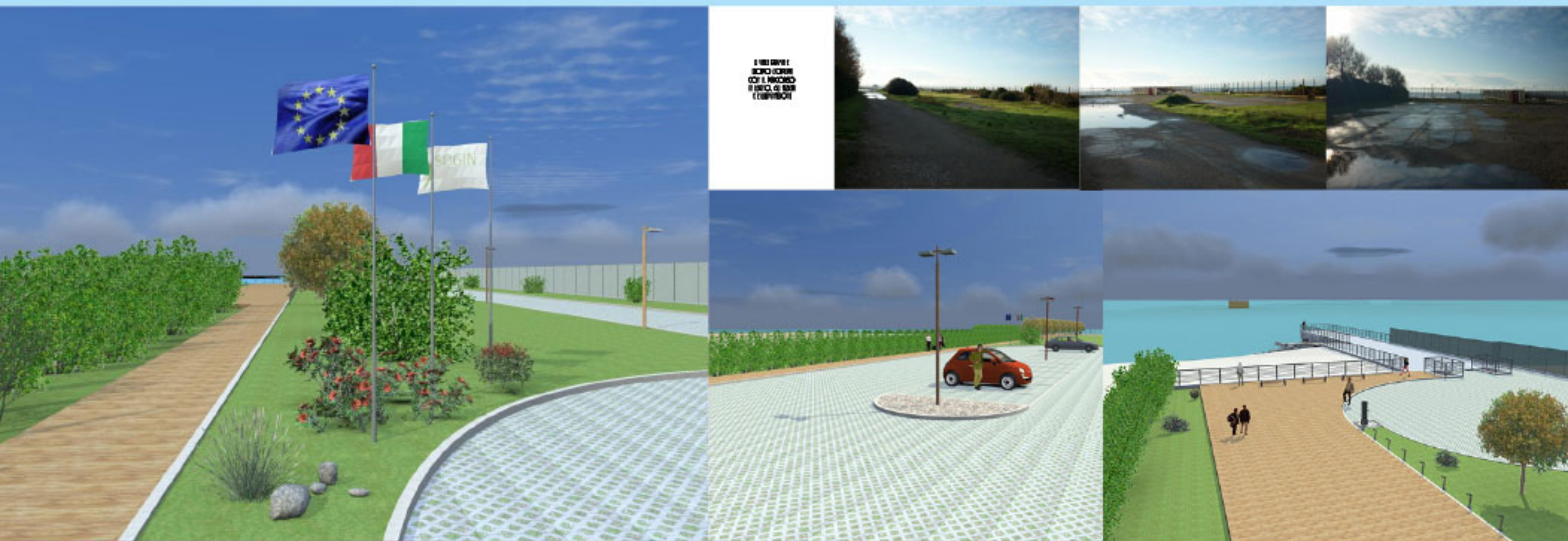
2013



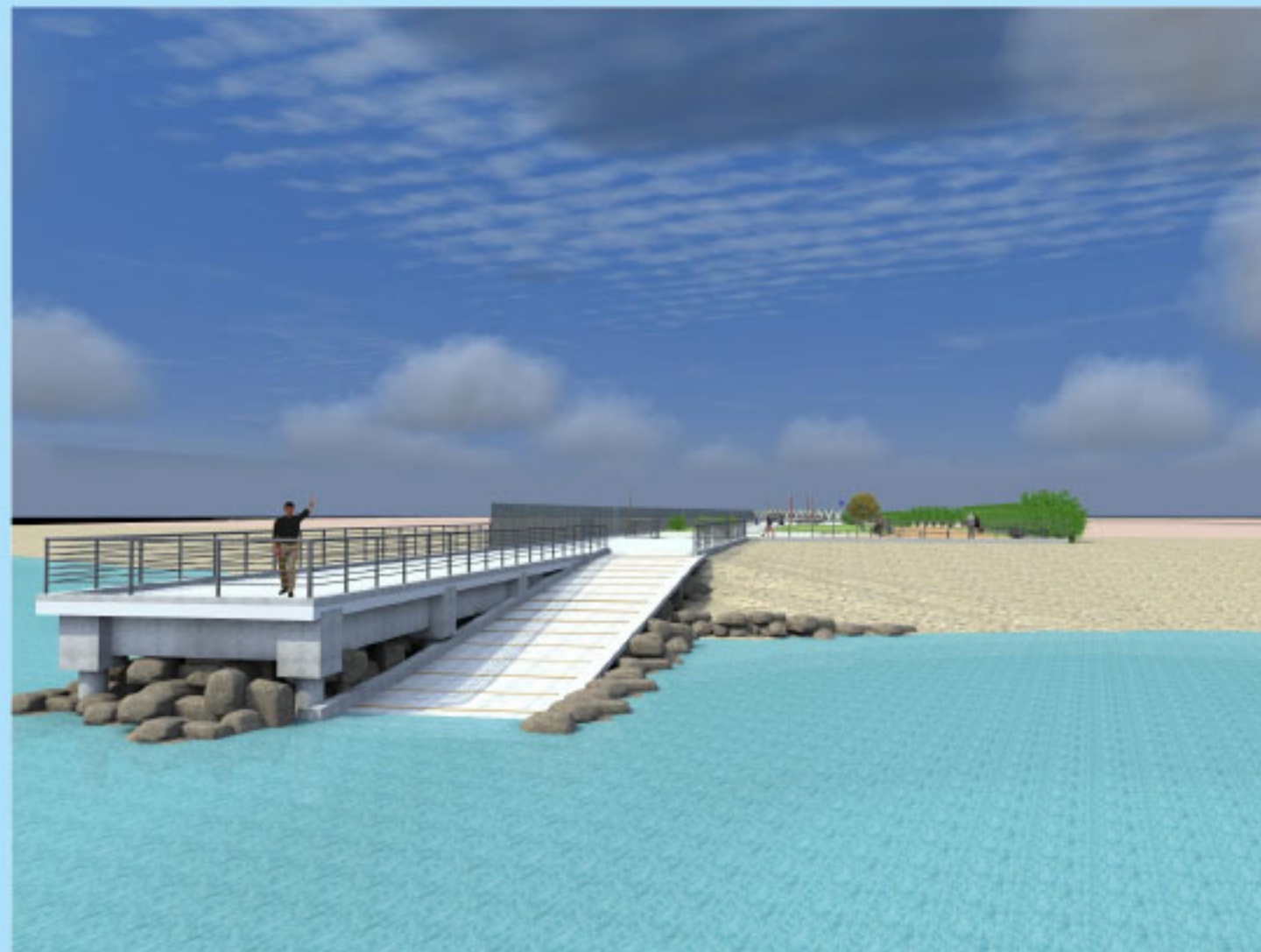
2021



# Il Progetto **P.L.U.S.** Progetto Sogin



# Il Progetto **P.L.U.S.** Progetto Sogin



**SPUNTI RETILI DELLA PARTE ESTERNA DEL PONTE CHE COPRIRÀ  
PER UNA SUA PARTE LA TRACCE DI VICO  
L'AMPIAZZA DELLA STRADA SARA' GARANTITA DA COLONN  
ALL'INTERNO INCASSATI NEL CONDOLO CHE CORRE A FINE DELLA  
DIREZIONE SOSTI**



Il Comune di Latina ha costituito una  
“**Cabina di Regia del Mare**” con gli Assessorati:

- Ambiente (**Cirilli**)
- Attività Produttive (**Picca**)
  - Turismo (**Di Cocco**)
- Attuazione Urbanistica e Lavori Pubblici (**Di Rubbo**)
  - Pianificazione Urbanistica (**Campo**)